

Stellvertretender Schulleiter
Hr. Rodeheger
Tel: 02371/77668-0 u. -46
Büro: 422
orgaleiter@ge-is.de

Schulleiterin
Fr. Brühl
Tel: 02371/77668-0 u. -46
Büro: 424/425
schulleiter@ge-is.de

Didaktischer Leiter
Hr. Spatz
Tel: 02371/77668-0 u. -46
Büro: 428
didleiter@ge-is.de

Koordinationen/Beauftragte
Allgemeine Sicherheit Hausmeister, Fr. Schürmann, Hr. Wiethoff, Fr. A. Schulte, M. Christophery
Gefahrstoffe Fr. S. Schuller-Knoblauch
Lernmittel/Mediothek Hr. Kilmer/
A. Hoffmann / Hr. Jurczyk
Digitalisierung: siehe „IT-Organigramm“
Fr. Schmidt, Fr. Plümer
Förderverein Musik GE Iserlohn e.V.
Hr. Pieper, Hr. Dörmen
Musikinstrumente Hr. Dörmen
Musikschwerpunkt
Hr. Dörmen, Fr. Heß-Wendel, Fr. Sturges,
Hr. Beumers, Hr. Kabelitz
Plan Instrumentalunterricht (Orga)
Fr. Sturges
Schulsanitätsdienst/Ersthelfer
Fr. S. Schuller-Knoblauch
SchiLD Hr. Rodeheger, Hr. Schmidtbauer
Strahlenschutz Hr. Schmidtbauer
Suchtbeauftragte Fr. Gottschalk
Zeugnissnotenverwaltung Hr. Rodeheger
Activeboards Hr. Schmidtbauer

Orga-Team
Fr. R. Müller, Hr. Schmidtbauer, Fr. Bartelmeß (02371-77668-16)
orgateam@ge-is.de

Sekretariate (R. 423)
Standort Nußberg
Fr. Dederich (Durchwahl -46)
Fr. Böcher (Durchwahl -11)
Standort Gerlingsen
Fr. Gruber (02371/778924-11)

Sammlungsleitungen
Biologie Fr. Hommel-Peckmann
Chemie Fr. S. Schuller-Knoblauch
NW Fr. Schürmann (NB)
NW Fr. Schürmann (Gl)
Darstellen u. Gestalten Fr. C. Müller
Hauswirtschaft Fr. S. Schulte (Nb),
Fr. S. Schulte (Gl)
Kunst Fr. Schmidt
Musik Fr. Sturges
Physik Hr. Wiethoff
Sport Hr. Hinnental(Nb),
Fr. A. Schulte(Gl)
Fr. Gottschalk (Nb),
Hr. Friedel (Gl)
Technik

Schulkonferenz
Leitung: Schulleiterin: Fr. Brühl
Lehrerinnen und Lehrer: Hr. Gajewski, Fr. Gottschalk, Fr. Müller-Vogel, Fr. Pektas, Hr. Rodeheger, Fr. Schmidt
Eltern: Hr. Blenke, Hr. Von Loh, Fr. Opitz, Fr. Turkiewicz, Hr. Otto, Fr. Barone
Schülerinnen und Schüler: J. Henschel,

Lehrerkonferenz
Lehrerinnen u. Lehrer,
Förderlehrerinnen und -lehrer,
Sozialpädagoginnen und -
pädagogen und Schulleiterin

Lehrerrat
Fr. Gottschalk,
Fr. Müller-Vogel, Fr. Fromme, Hr. Hering, Hr. Sonnenschein

SV-Lehrer
Hr. DeSitter, Fr. Pektas,
Hr. Sonnenschein

Gleichstellungsbeauftragte
Fr. Münch

Auswahlkommission
Schulleiterin Fr. Brühl, Lehrerratsvors. Fr. Gottschalk, Gleichstellungsbeauftr. Fr. Münch, SV-Vertreter: Fr. Pektas, Hr. von Loh, J. Henschel

AG Haushalt
(L) Fr. Metzénbauer, Hr. Wiethoff, Hr. Schmalenbach, (E) Fr. Opitz, Hr. von Loh, Fr. Nicolai (S) L. Assmann, K. Matic
Förderverein (FGI) Vorstand: Hr. Kunz, Fr. Erwerth, Fr. Siemes

TK Ordnungsmaßnahmen
(L) H. Gehrheim, Fr. Metzénbauer, H. Hering (Protokoll), (E) Fr. Opitz, Fr. Turkiewicz, (S), J. Henschel

Lehrerbildung
Gesamtkoordination Fr. Brühl
LAA SI Fr. Metzénbauer, Fr. Pektas, Fr. Petig
LAA SII Fr. Münch, Fr. Schuller
Praxissemester Fr. Petig, Fr. Roegen
Eignungspraktikum Fr. Mennekes-Klahold

Fachkonferenz
Deutsch
Englisch
Mathematik
Chemie
Biologie
Physik
Naturwissenschaften
Informatik (5/6)
Gesellschaftslehre
Religion
Musik
Kunst
Darstellen u. Gestalten
Latein
Französisch
Spanisch
Pädagogik
Philosophie
Psychologie
Sport
AL Technik
AL Hauswirtschaft
Erdkunde
Geschichte
Sonderpädagogik
Sozialwissenschaften

Vorsitzende/r
Fr. Roegen, Hr. Kreisel
Fr. Fox
Fr. Müller-Vogel
Fr. S. Schuller-Knoblauch
Fr. Hommel-Peckmann
Hr. Wiethoff
Fr. B. Schulte
Hr. Christophery
Hr. Gehrheim
Fr. Roth
Fr. Kabelitz
Fr. Schmidt
Fr. C. Müller
Hr. Hering
Fr. Petig
Fr. Bartelmeß, Fr. Münch
Fr. Pektas
Fr. Metzénbauer
Fr. Gawlica
H. Friedel
Fr. S. Schulte
Hr. Stangier
Fr. Mennekes-Klahold
Fr. Mende
Hr. Hering

Beratungsgremien
Ganztag siehe Organigramm Ganztag
Beratungsteam: AL, DL, Sozialpädagogen/-innen und Beratungslehrer/-innen, MPT-Lehrkräfte

Koordinationen/Beauftragte
Koord. Fortbildung Hr. Spatz
Koord. Berufsorientierung Hr. Wulf
Koord. Ganztag Fr. Gottschalk
Koord. Digitalisierung Fr. C. Schmidt
Unesco-Projektschule Hr. Gajewski
Europaschule Hr. Salman, Fr. Wassmann
DFB-Partnerschule Hr. Koszny, Hr. Wulf
Englisch bilingual Fr. Mennekes-Klahold
Zertifikate: LCCL, CAE Fr. Mennekes-Klahold
DELTA Fr. Siemes; DELE Fr. Terzic
Inklusion Fr. Mende
Schule ohne Rassismus: Fr. Wassmann
Medienprojekte Fr. B. Schulte
Homepage Hr. Gajewski
Instagram Hr. Salman
Präventionsprojekte Hr. Koszny
Sprachbildungskonzepte Fr. Blank
Streitschlichter Hr. Koszny
Trainingsraum Fr. Bartelmeß
Übergänge (GS-SII) Fr. Hommel-Peckmann
Umwelt und Schule Fr. Werner, Fr. Siemes

Steuergruppe „Prozessmanagement Schulentwicklung“
Fr. Bartelmeß, Hr. Wulf, Fr. Roegen,
Fr. Müller-Vogel, Hr. Gajewski, Hr. Spatz

Hausmeister Nußberg
Hr. Schatter Hr. Heggemann
Hausmeister Gerlingsen
Hr. Romahn

Abteilungsleiter 5/6/7
Hr. Salman
Tel: 02371/778924-0
Büro in Gerlingsen
abtleiter56@ge-is.de

Koordinatorin Abt. 7/8
Fr. Hytroski
Tel: 02371/77668-0 u. - 46
Büro: 429
abtleiter78@ge-is.de

Abteilungsleiter 8/9/10
Hr. Middeldorf
Tel: 02371/77668-0
Büro: 426
juergen.middeldorf@ge-is.de

Abteilungsleiter 11-13
Fr. Mengs
Tel: 02371/77668-0 u. -46
Büro: 427
abtleiterobst@ge-is.de

Beratungslehrer*innen
Hr. D. Bartkowski (Jg.5)
Fr. Dr. B. Schulte (Jg.6)
Sozialpädagogin
Fr. Persson

Jahrgangssprecherteam
5: Hr. Gerheim
Hr. Bartkowski
6: Fr. Roth, Fr. Schlömer

Beratungslehrer*innen
Fr. Fromme (Jg.7),
Fr. Metzénbauer (Jg.8)
Sozialpädagog*innen
Hr. Koszny
Fr. Köster

Jahrgangssprecherteam
7: Fr. Fromme, Fr. Mende
8: Fr. Petig, Fr. Mennekes-Klahold

Beratungslehrer*innen
Fr. Gottschalk (Jg.9)
Fr. Ullmann (Jg.10)
Sozial-Pädagog*innen
Fr. Köster
Hr. Koszny

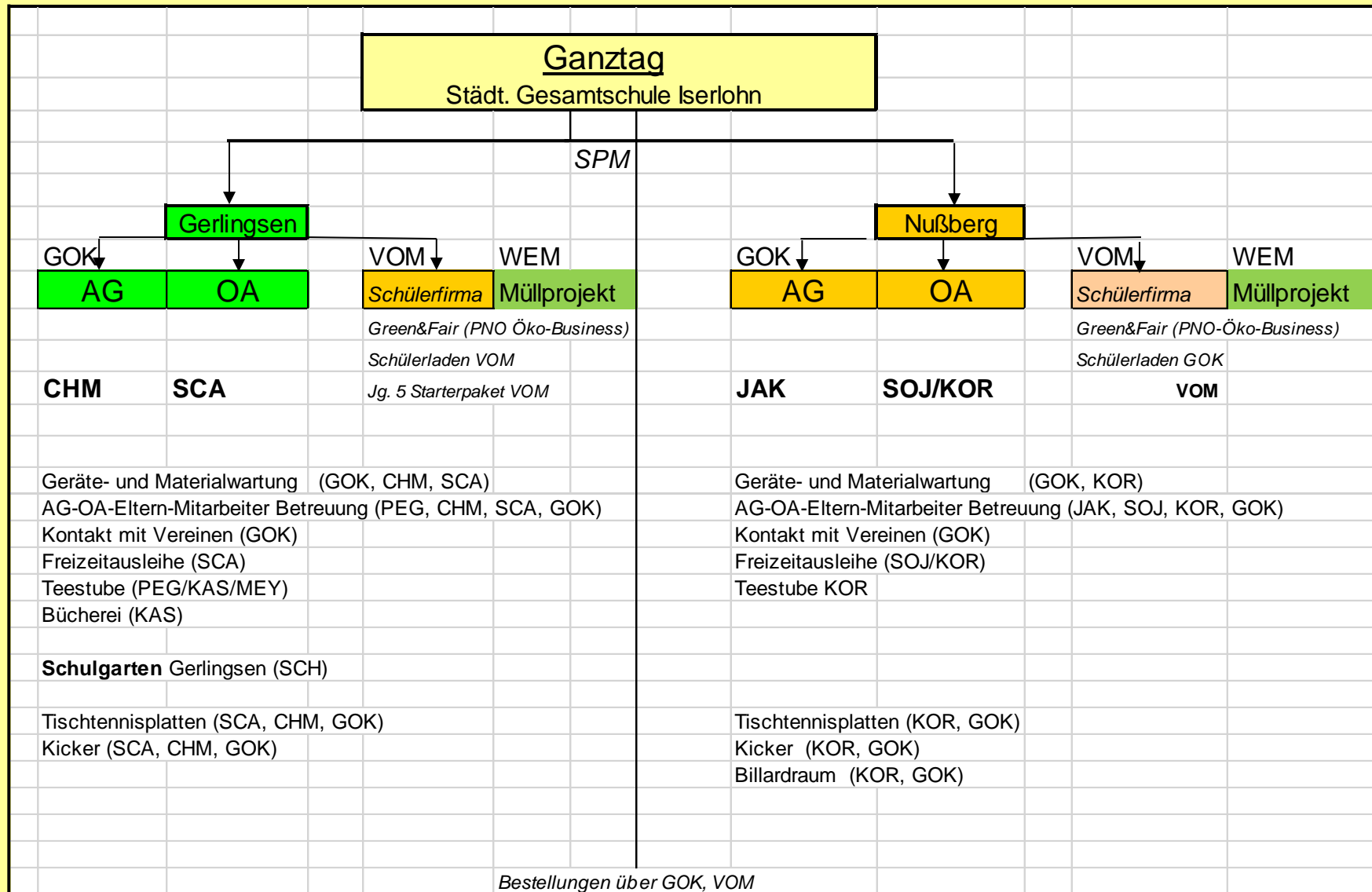
Jahrgangssprecherteam
9: Fr. Gottschalk
Fr. Heck
10: Fr. Müller-Vogel, Fr. C. Müller

Beratungslehrkräfte SII
Fr. Schuller, (Hr. A. Hoffmann), Fr. Hommel-Peckmann, Fr. Münch, Hr. Gajewski, Fr. Münnich, Fr. Roegen
Koordination Übergang SI-SII
Fr. Hommel-Peckmann
Stubo SII
Hr. Wulf
Notenverwaltung Hr. Gajewski

Projekt- und Arbeitsgruppen
Digitalisierung: Fr. Schmidt, Fr. Plümer (siehe „IT-Organigramm“)
Bilinguales Angebot Englisch, Fr. Mennekes-Klahold, Fr. Roegen, Fr. Petig, Fr. Schlömer
Berufsorientierung Hr. Wulf, Fr. Köster, Fr. Petig, Hr. Friedel, Hr. Kreisel, Fr. Bialas, Hr. Salman (Auslandspraktika)
Coaching SII Hr. A. Hoffmann, Fr. Hommel-Peckmann, Fr. Münch, Fr. Münnich, Fr. Schuller, Hr. Gajewski
Sprachbildungskonzepte: Fr. Blank, Fr. Roegen, Hr. Kreisel, Hr. Spatz
Unesco-Projektgruppe: H. Gajewski, Fr. Kortzak, Fr. Jacobs, Hr. Bartkowski, Hr. Schmidt, Fr. Plümer, Fr. Stangier, Fr. Roegen, Fr. Schürmann, Fr. Metzénbauer, Fr. Hümmcke, Hr. Jurczyk, Fr. Schuller, Fr. Müller, Fr. Panecki
Europa-Projektgruppe: Hr. Salman, Fr. Wassmann, Fr. Özalp, Fr. Gawlica, Hr. Middeldorf, Hr. Sonnenschein, Hr. Beumers, Hr. Kabelitz, Fr. Bukina, Frau Fox, Herr Beumers

Inklusion
Förderpäd.: Fr. Schachtsiek, Fr. Hümmcke Fr. Mende
MPT: Fr. Kasischke, Fr. Merabet, Fr. Bukina

Organigramm Ganzttag (Stand)



IT-Organigramm (Stand 01/2024)

Digitalisierung an der Städt. Gesamtschule Iserlohn

